

わたしの おぎくぼ

2026
2月・3月

No.378

1月27日発行

発行：荻窪地域区民センター協議会 〒167-0052 杉並区南荻窪2-28-13 荻窪会議室1階
☎03-3398-9127 FAX03-5941-8633

荻窪地域区民センター 杉並区荻窪2-34-20 (休館中)
コミュニティふらっと本天沼 杉並区本天沼2-12-10 ☎03-5310-4633 【休館日】第1・3月曜日・12/28～1/4

* 荻窪地域区民センターは大規模改修のため休館中です。
当協議会は荻窪会議室、コミュニティふらっと本天沼等で活動します。



協議会ホームページ

春の子どもまつり

笑顔あふれる、ふれあいの場で楽しもう！

入場無料



● 日時：令和8年3月1日(日) 午前10時～午後2時 ● 会場：コミュニティふらっと本天沼

おり紙あそび



キャンディレイを作ろう

※キャンディがなくなり次第終了。



缶バッジを作ろう

協議会HPの春の子どもまつり開催案内から型紙をダウンロード・印刷してイラストを描いて持って来れば作ることができます。写真を貼り付け印刷(普通紙)したもので作ることができます。



作る!!

ステージ

人形劇・紙芝居と絵本読み聞かせ、最後にお囃子とともに獅子舞がです。

見る!!

販売コーナー!!

焼芋・おしろこ
和菓子・洋菓子など



参加する!!

おひなさまと 写真を撮ろう!

地域で大切に保存されてきた100歳のひな人形を展示します。



苗木配布!!

「苗木募金」に ご協力をお願い いたします。

※午前10時～なくなり次第終了
(1家族1本)



※おり紙あそび、おひなさま写真撮影、キャンディレイ、缶バッジ製作はそれぞれ1人1回です。 ※会場内の配慮(車椅子や手話等)については事前にご相談ください。

これからのスケジュール

1月

● 27日 広報紙「わたしの おぎくぼ」
No.378 2・3月号発行

2月

● 8日 「落語講座」
～落語を体験してみよう～
(会場：荻窪会議室)
● 21日 「ドビュッシー入門」
～大田黒元雄が日本に初めて紹介した～
(会場：フエニックス杉並)
● 23日 例「みんなで遊ぼう」
～かるた&すごろく～
(会場：荻窪会議室)

3月

● 1日 「春の子どもまつり」
(会場：コミュニティふらっと本天沼)
● 10日 広報紙「わたしの おぎくぼ」
No.379 4・5月号発行

4・5月

● 4月20日・5月18日・6月15日 例
「初心者のための短歌教室」
(会場：荻窪会議室)
● 4月21日 例
「2025年度活動報告書発行」
● 4月28日 例 「定期総会」
(会場：高井戸地域区民センター)

※イベント・講座等に変更になることもあります。
※荻窪地域区民センターは令和8年9月末予定まで休館中です。
※問い合わせ先：荻窪地域区民センター協議会
☎03-3398-9127



郷土博物館 分館

わたしのおぎくぼ毎号4ページ目に開催案内を掲載している「郷土博物館分館」をもっと知りたいということで、平野阿紀館長に話を伺いました。

★杉並区立郷土博物館ってどんなところ？

1989年（平成元年）に都立和田堀公園の中に開館したのが本館、そして2007年（平成19年）に天沼弁天池公園の中に開館したのが分館です。

杉並には約3万年前に人が住み始めました。それから現在までの歴史・生活・文化の資料を集め、調査、研究、展示し、大切に保管しています。学校教育の一環として区内の小学3年生が、学校見学で本館を訪れ学習します。

資料等は増える一方で収蔵場所が限られる中、デジタル・アーカイブ化なども進めています。

*デジタル・アーカイブ化：インターネット等を通じて公開するために博物館資料をデジタル化して保存すること。



郷土博物館の分館外観

★杉並区立郷土博物館 分館

元々は一般企業が所有していた土地を区が購入し、残存していた建物を改修・再活用しています。

現在3人の学芸員が社会教育の学習の場になるように区民有志の参加・企画による展示も行っています。

★東棟

定期的開催される様々なイベント

「杉並昔話紙芝居一座 すかい」による定期口演や小学生を対象として春と秋に「ムシムシ探検隊」を開催しています。公園内に生息する昆虫を採集して観察する「ムシムシ探検隊」は毎回、大人気のイベントです。

また、夏季には涼み処として地域の方々が利用しています。



絵本などが置いてある休憩スペース

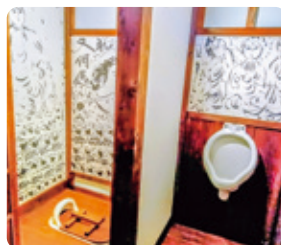
館長から 開館以来、身近で親しまれる博物館としてさまざまな事業に取り組んでいますが、皆さんにもっと知って利用していただきたいです。町づくりを進める中で昔のことを知り学ぶことは大切です。そのためのお役に立ちたいと思っています。未来を考えるためにも、ぜひ博物館を活用してください！

★西棟

1階展示室

郷土の調査研究や博物館の事業を通して、生涯活動の場・研究成果の発表の場の提供や企画展の展示、区民参加型展示などを開催しています。杉並に住んでいても意外と知らない郷土の情報に触れることができます。

棟方志功が自宅の便所に描いた「雪隠観音」が再現展示されています。



棟方志功の「雪隠観音」

2階展示室

約70㎡の広さにウォールケースがあり、収蔵品を中心に内容の濃い展示が見られます。写真は取材時の企画展「SHUNPAN EYES 片山春帆がみた すざなみの農風景」です。



展示の期間中には学芸員等による解説やギャラリートークが開催されることもあり、補足説明や質問に答えてくれるなど理解をさらに深められます。

★心安らぐロケーション

閑静で緑豊かな天沼弁天池公園の一角で四季の変化を楽しむことができ、まさに憩いの場となっている文化施設です。公園に遊びに来て展示に気づいたという人や、ふらりと覗いてみたら面白かったという感想もあります。荻窪駅から約10分、天沼八幡通り商店街を抜けるルートと、教会通り商店街から住宅街を経由するルートがあります。買い物や散歩のついでに立ち寄ってみては！

郷土博物館 分館

●住所：杉並区天沼3-23-1 天沼弁天池公園内 ●電話：03-5347-9801
●休館日：毎週月曜日・第3木曜日（祝休日の場合は翌平日） ●観覧料：無料

開催案内

みんなで遊ぼう！

～かるた&すごろく～

今時の「かるた」と「すごろく」をご存知ですか？
子どもの学習用に多種多様なものが存在します。子ども用と侮るなかれ、大人もうっかりできません！

子どもだけでも大人だけでも参加OK。老若男女、みんなで一緒に遊びましょう！

（未就学児は保護者が同伴してください。）

- 日時：2月23日（月・祝）
午前10時～12時
- 会場：荻窪会議室
- 定員：40名
- 参加費：無料
- 申込締切：2月9日（月）



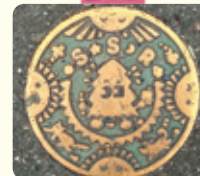
わたおぎクイズ

荻窪地域区民センター協議会のHPで好評連載中！抜粋して誌面にも掲載します。正解はHPをご覧ください。

第3回 わたおぎクイズ （2025年11月25日HP掲載）

杉並区には、円形プレートが埋め込まれていたり、雨水枡の蓋に同じデザインが描かれている道路があります。荻窪駅南口仲通り商店街の道路でも見ることができ、荻窪地域区民センター前にもあります。

この道路に付けられた名前は何でしょうか？



天沼・荻窪地域の作品が集う

第47回 アート展

地域の方々、天沼地区の保育園・小学校・中学校・高等学校の作品などが会場いっぱいに展示され、たくさんの方々が熱心に鑑賞していました。

●12月6日(土)・7日(日)



1階展示風景



絵手紙 ひまわりの会



エペレストインターナショナルスクールジャパン



日本大学第二中学校・高等学校



天沼保育園



2階展示風景

地域交流会『こみゅに亭カフェ』 ～タンゴ・シャンソン歌手Mihokoとともに～

●11月15日(土)

歌手Mihokoさんの軽妙なトークにリードされ、笑い声につつまれた地域交流会がフェニックス杉並のホールで開催されました。

サントワマミーから始まり、馴染みのあるシャンソンや参加者からの要望に応じて、あまり聴くことないアルゼンチンの曲など切ない恋の歌を岩間麻里さんのピアノとともにたっぷり。

昭和歌謡イントロクイズや、参加者がピアノ伴奏に挑戦するコーナーもあり、和やかな雰囲気が高まります。参加者の選んだ4音をモチーフに麻里さんが即興で作曲、ピアノ演奏するコーナーでは驚きの声が上がりました。後半は、心に沁み入るような「生きる」「サリユ」のMihokoさんの深い声に魅了され、あっという間の1時間半でした。



荻窪音楽祭 地域ふれあい アフタヌーンコンサート

●11月8日(土)

第38回荻窪音楽祭の自主企画コンサートとして、コミュニティふらっと本天沼で開催されました。

会場は満席となり、第1部は杉並区

民生児童委員ふれあいコーラスの皆さんの素敵なハーモニーに癒され、吉田寛子さんのピアノ演奏で、吉田賢二郎さんが歌うテノール独唱に圧倒されました。

第2部はEnsemble Epi (アンサンブルエピ)の弦楽四重奏を堪能し、最後は全員で「花は咲く」を歌って終了となりました。馴染みのある曲がたくさんあり、心に栄養をもらえたひと時でした。



大人の社会科見学 ～杉並清掃工場～

●11月20日(木)

参加者43名が2組に分かれ、ゴミ収集車が集まるプラットフォームやゴミが蓄積されるゴミバンカー、焼却炉などを職員のわかりやすい解説で見学しました。

参加者からは質問が相次ぎ、充実した見学会となりました。

ゴミ収集車が数百メートル離れた地下トンネルから工場へ入る仕組みや、有害物質を多段階で除去し、160mの煙突から排出する仕組みのほか、工場の屋上や周囲に整備された緑地など、環境への配慮についての説明に参加者もしきりに頷いていました。



講座などのご案内

※詳細及びスケジュール変更などはホームページをご覧ください。

講座名	内容	開催日・時間・会場	定員	参加費	申込締切
落語講座 ～落語を体験してみよう～	落語芸術協会真打・柳亭芝楽先生による落語講座。前半は落語の魅力を学び、体験します。後半は、芝楽先生の落語を鑑賞します。 講師：柳亭芝楽（落語芸術協会真打）	2月8日（日） 午後2時～3時 荻窪会議室	30名	200円	1月23日（金）
ドビュッシー入門 ～大田黒元雄が日本に初めて紹介した～	フランスの作曲家ドビュッシーについて、有名な曲をDVDで紹介しながら、入門的な解説を行います。	2月21日（土） 午後3時～5時 フェニックス杉並 1階ホール	25名	200円	2月6日（金）
みんなで遊ぼう！ ～かるた&すごろく～	今時のいろいろな「かるた」と「すごろく」を用いて、子どもも大人も一緒に遊びましょう。 詳細はP2を参照	2月23日（月・祝） 午前10時～12時 荻窪会議室	40名	無料	2月9日（月）

【講座の申込方法】 往復はがきに加え、荻窪地域区民センター協議会ホームページ（右の二次元コード）からも申込ができます。応募締切の数日後に結果をご連絡します。応募者多数の場合は抽選です。

- ◆往復はがきの場合（1人1枚）①受講講座名②住所③氏名（フリガナ）④年齢⑤電話番号を明記の上、締切日必着で荻窪地域区民センター協議会（〒167-0052杉並区南荻窪2-28-13 荻窪会議室1階）宛お申し込みください。
 - ◆ホームページの場合受講希望の講座にアクセスし、フォームに沿って必要事項を入力し、お申し込みください。
- なお、ホームページの開催案内の掲載開始は申込締切日の概ね1か月前を予定しています。



郷土博物館分館 問合せ：☎5347-9801

区民参加型展示

「玉川上水とすぎなみ —昔と今とこれからと—」

西棟1階 展示室

玉川上水は、江戸の人口増加に伴う飲料水不足を解消するため、1653年に徳川幕府の命により開削され、多摩川の羽村から四谷大木戸（現 新宿区）までの約43kmに設置された上水道です。牟礼橋（久我山三丁目）から代田橋（世田谷区大原二丁目）までの約6kmの区間の一部が杉並区内を流れています。

玉川上水は、江戸市中への都市生活用水の供給だけでなく、水の乏しかった武蔵野台地の村々にも大きな恵みをもたらしました。下高井戸村分水、烏山村分水、上北沢村分水が杉並区内で飲料水、灌漑用水として利用されました。

本展では江戸時代の玉川上水の様子を紹介します。

【開催期間】令和8年1月17日（土）～3月15日（日）

【イベント】杉並昔話紙芝居一座「すかい」による
紙芝居「玉石薬師」ほか

日 程：令和8年2月14日（土）、3月7日（土）

時 間：午後2時～2時30分 西棟1階展示室

定 員：申込み不要（直接展示室へお越しください）



- 場 所：杉並区立郷土博物館分館
（〒167-0032 杉並区天沼3-23-1 天沼弁天池公園内）
- 開館時間：午前9時～午後5時
- 休 館 日：毎週月曜日と第3木曜日（祝日・休日の場合は翌平日）
- 観 覧 料：無料

企画展

「原水爆禁止署名運動への道 —すぎなみの市民活動—」

西棟2階 展示室

1954年（昭和29年）、ビキニ環礁におけるアメリカの水爆実験により、第五福竜丸をはじめ多数の漁船が被ばくし、日本に大きな衝撃を与えました。これを受け、水爆実験への反対運動が日本各地で起こる中、杉並区では多くの女性たちが立ち上がりました。

杉並区立公民館の読書会「杉の子会」や「杉並婦人団体協議会」などで培われた彼女たちの固いネットワークは、原水爆禁止署名運動の確固たる基盤となり、全国へと広がる市民活動の原動力となりました。

本展では、杉並区から始まった原水爆禁止署名運動や杉の子会などの市民活動について紹介するとともに、関連資料を公開します。

【開催期間】令和8年2月7日（土）～4月19日（日）

【展示解説】日 程：令和8年2月21日（土）・3月28日（土）

時 間：午後2時～2時30分 西棟2階展示室

定 員：申込み不要（直接展示室へお越しください）



なお、郷土博物館本館（杉並区大宮1-20-8）では、「原水爆禁止署名運動への道 —杉並区立公民館と安井郁—」展を同時開催しています。

荻窪地域イベント情報

このコーナーに掲載ご希望の地域情報は

●FAX: 03-5941-8633

●Email: ogikubo-unkyo@fancy.ocn.ne.jp

荻窪地域区民センター協議会からのお知らせ

委員会の 日程

会場：荻窪会議室 午後1時～
2月24日（火）・3月24日（火）

委員会は一般公開です。傍聴ご希望の方は事務局までお申し込みください。